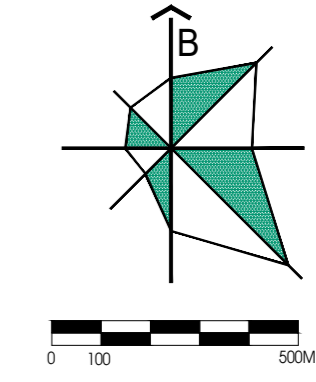


TỈNH HƯNG YÊN

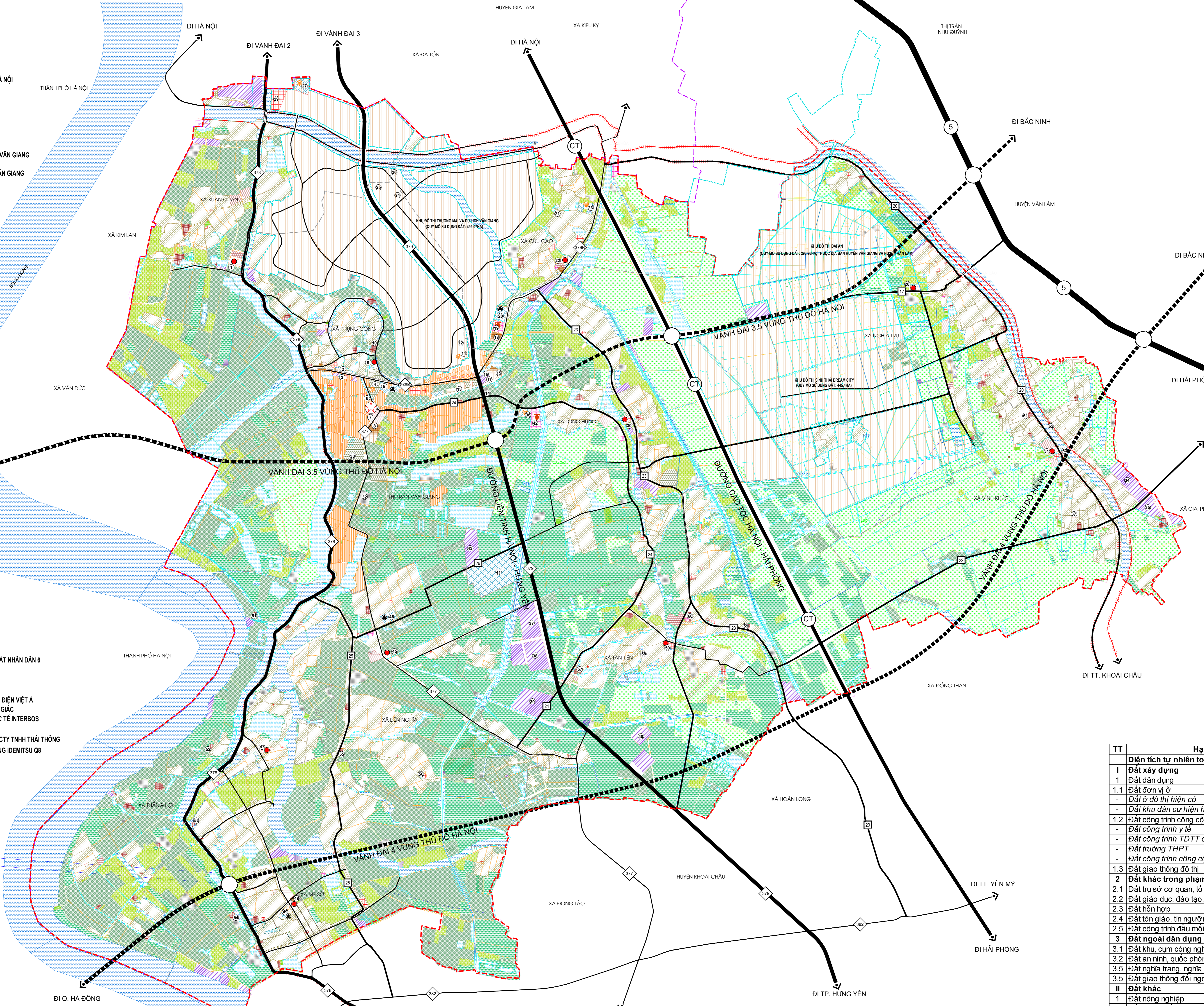
QUY HOẠCH CHUNG ĐÔ THỊ VĂN GIANG, TỈNH HƯNG YÊN ĐẾN NĂM 2040

BẢN ĐỒ HIỆN TRẠNG SỬ DỤNG ĐẤT, KIẾN TRÚC CẢNH QUAN, HỆ THỐNG HẠ TẦNG XÃ HỘI



- CHÚ THÍCH:**
- UBND XÃ XUÂN QUANG
 - PHÒNG GIÁO DỤC HUYỆN VĂN GIANG
 - NGÂN HÀNG NN VĂN GIANG
 - TRƯỜNG TRUNG CẤP CẢNH SÁT NHÂN DÂN 6
 - TRƯỜNG CAO ĐẲNG CÔNG NGHỆ VÀ KINH TẾ HÀ NỘI
 - TRAM Y TẾ THỊ TRẤN VĂN GIANG
 - UBND TT VĂN GIANG
 - UBND TT VĂN GIANG MỚI
 - UBND XÃ PHỤNG CÔNG
 - ĐỀN THỜ HAI BÀ TRÚNG
 - TRƯỜNG EDISON
 - TRUNG TÂM THỂ THAO
 - KHO BẠC+CHI CỤC THUẾ+TÒA ÁN+CAM HUYỆN VĂN GIANG
 - ĐÀI LIỆT SỸ HUYỆN VĂN GIANG
 - BẢO HIỂM XÃ HỘI + ĐÀI TRUYỀN HÌNH HUYỆN VĂN GIANG
 - BƯU ĐIỆN + VNPT VĂN GIANG
 - ĐIỀN LỰC HUYỆN VĂN GIANG
 - UBND HUYỆN VĂN GIANG
 - BỆNH VIỆN ĐA KHOA VĂN GIANG
 - TRƯỜNG PTTH VĂN GIANG
 - CHÙA CỨU CAO
 - UBND XÃ CỨU CAO
 - TRƯỜNG ĐẠI HỌC MỞ HÀ NỘI
 - TRƯỜNG ĐẠI HỌC Y KHOA TOKYO VIỆT NAM
 - TRƯỜNG ĐẠI HỌC ANH QUỐC VIỆT NAM (BUV)

- TRƯỜNG ĐÀO TẠO BỘ CÁN BỘ VIETCOMBANK
- TRƯỜNG ĐOÀN THỊ ĐIỂM GREENFIELD
- UBND XÃ NGHĨA TRƯ
- CÔNG TY CỔ PHẦN TẬP ĐOÀN ECOPAK
- UBND XÃ LONG HÙNG
- UBND XÃ VĨNH KHÚC
- NGHĨA TRANG THỊ TRẤN VĂN GIANG
- TT DẠY NGHỀ LÁI XE THUỘC TRƯỜNG CẢNH SÁT NHÂN DÂN 6
- CTY BAO BI HŨN (BÁNH KEO HẢI CHÂU)
- MODERN PANELVINA CO
- DỰ ÁN TRƯỜNG ĐẠI HỌC MỞ 5,6HA
- NHÀ MÁY IN TẬP CHÍ CÔNG SẢN + NM THIẾT BỊ ĐIỆN VIỆT Á
- CTY HỢP NHẤT + CTY ÁNH DƯƠNG + CTY TIÊU GIÁC
- CTYCP DỆT MAY NAM THÀNH + CTY SÚA QUỐC TẾ INTERBOS + CTY CP THỰC PHẨM VÀ ĐỒ UỐNG QUỐC TẾ
- CTY NHỰA CỤC PHƯƠNG + CTY CP MINH AN + CTY TNHH THÁI THỐNG + CTY TNHH BAO BI VÀ TÀI ANH ĐỨC + TRAM XĂNG IDEMITSU Q8
- SÂN BÓNG + TT ĐÀO TẠO BÓNG ĐÁ TRẺ PVF
- BỆNH VIỆN ĐA KHOA PHÚC LÂM
- CTY GẠCH TUYÊN
- CTY TNHH BAO BI VIỆT HUY
- UBND XÃ LIÊN NGHĨA
- TRƯỜNG THPT ĐƯƠNG QUẢNG HÀM
- UBND XÃ THẮNG LỢI
- UBND XÃ MẾ SỞ
- TRƯỜNG THPT NGUYỄN CÔNG HOAN
- UBND XÃ TÂN TIẾN
- ĐÌNH PHỤ LIỆT
- ĐÌNH PHỤ LIỆT
- ĐỀN PHỤ TRẠCH
- CHÙA NHẠM PHÁP
- ĐÌNH THỤY HƯƠNG
- ĐÌNH GIAO TRÍ
- ĐÌNH, CHÙA BÀ KHÊ
- ĐÌNH ĐA NGUỒU
- ĐÌNH NHÂN NỘI
- ĐÌNH VĨNH LỘC
- ĐÌNH NGU NHUẾ
- ĐÌNH THƯỢNG
- ĐÌNH HÀ



- KÍ HIỆU:**
- ĐẤT CÁC KHU Ồ HIỆN HỮU
 - ĐẤT Ở ĐÔ THỊ
 - ĐẤT CÔNG TRÌNH CÔNG CỘNG, THƯƠNG MẠI, DỊCH VỤ
 - ĐẤT CƠ QUAN
 - ĐẤT Y TẾ
 - ĐẤT TRƯỜNG THCS, TIỂU HỌC
 - ĐẤT TRƯỜNG THPT
 - ĐẤT GIÁO DỤC ĐÀO TẠO
 - ĐẤT TÔN GIÁO, DI TÍCH
 - ĐẤT CÔNG NGHIỆP VÀ SẢN XUẤT KINH DOANH
 - ĐẤT HỖN HỢP
 - ĐẤT LÚA
 - ĐẤT CÂY XANH THỂ DỤC THỂ THAO
 - ĐẤT TRỒNG CÂY NÔNG NGHIỆP
 - ĐẤT TRỒNG CÂY LAU NĂM
 - SÔNG, KÊNH, MẶT NƯỚC CHUYÊN DỤNG
 - ĐẤT AN NINH, QUỐC PHÒNG
 - ĐẤT HẠ TẦNG KỸ THUẬT
 - ĐẤT NGHĨA TRANG
 - ĐẤT NUÔI TRỒNG THỦY SẢN
 - ĐẤT NÔNG NGHIỆP KHÁC
 - RANH GIỚI XÃ, PHƯỜNG
 - RANH GIỚI TỈNH
 - RANH GIỚI QUY HOẠCH
 - RANH GIỚI KHU VỰC DỰ ÁN TRIỂN KHAI THEO CHỦ TRƯỞNG ĐẦU TƯ ĐÃ ĐƯỢC CẤP CỐ THẨM QUYỀN PHÊ DUYỆT

- UBND HUYỆN
- UBND THỊ TRẤN
- UBND XÃ
- TRUNG TÂM THỂ THAO
- TRUNG TÂM GIÁO DỤC, ĐÀO TẠO
- NHÀ VĂN HÓA, THƯ VIỆN, NHÀ HÁT
- CÔNG TRÌNH DI TÍCH, TÔN GIÁO
- TRUNG TÂM Y TẾ
- TRƯỜNG THPT

BẢNG SỐ LIỆU HIỆN TRẠNG SỬ DỤNG ĐẤT

TT	Hạng mục	Diện tích (ha)	Tỷ lệ (%)
	Diện tích tự nhiên toàn Huyện	7.194,82	100,00
I	Đất xây dựng	2.270,02	31,55
1	Đất dân dụng	1.716,36	23,86
1.1	Đất đơn vị ở	1.570,08	21,82
	- Đất ở đô thị hiện có	379,03	5,27
	- Đất khu dân cư hiện hữu cải tạo	1.191,05	16,55
1.2	Đất công trình công cộng đô thị	20,10	0,28
	- Đất công trình y tế	3,76	0,05
	- Đất công trình TĐTT đô thị	0,47	0,01
	- Đất trường THPT	9,09	0,13
	- Đất công trình công cộng khác	6,78	0,09
1.3	Đất giao thông đô thị	126,18	1,75
2	Đất khác trong phạm vi khu dân dụng	92,91	1,29
2.1	Đất trụ sở cơ quan, tổ chức sự nghiệp	8,42	0,12
2.2	Đất giáo dục, đào tạo, nghiên cứu	30,06	0,42
2.3	Đất hỗn hợp	16,28	0,23
2.4	Đất tôn giáo, tín ngưỡng, di tích lịch sử văn hóa	34,91	0,49
2.5	Đất công trình đầu mối HTKT	3,24	0,05
3	Đất ngoài dân dụng	460,75	6,40
3.1	Đất khu, cụm công nghiệp	121,77	1,69
3.2	Đất an ninh, quốc phòng	9,83	0,14
3.3	Đất nghĩa trang, nghĩa địa tập trung	15,09	0,21
3.5	Đất giao thông đối ngoại	314,06	4,37
II	Đất khác	4.924,80	68,45
1	Đất nông nghiệp	4.262,05	59,24
2	Đất sông suối, mặt nước...	282,22	3,92
3	Đất khác (VLXD, đất phi NN khác, ...)	380,53	5,29